

## KANDA SQUARE

### 施設概要

#### ■所在地

東京都千代田区神田錦町二丁目2番地

#### ■フロア(全21F)

- 5F~21F オフィス
- 3F ルーム、カンファレンス(4部屋)
- 2F 多目的ホール
- 1F 商業施設、飲食店、広場

#### ■アクセス

半蔵門線	神保町駅	徒歩5分
千代田線	新御茶ノ水駅	徒歩3分
都営新宿線	小川町駅	徒歩3分
丸の内線	淡路町駅	徒歩3分
JR線	神田駅	徒歩10分
千代田線	大手町駅	徒歩8分
東西線	竹橋駅	徒歩6分



### 3F ROOM

#### 使用料金

**基本会場費(9:00~20:00)... ¥300,000**  
(設備使用料等が別途必要です。)

**時間外延長料(1時間)... ¥30,000**  
**時間使用料(1時間)... ¥40,000** 4時間利用以上

その他、付帯設備、サービスについてはお問合せ下さい。

#### 収容人数

シアター形式 約200名、スクール形式 約120名

#### サイズ

ホール 約200㎡

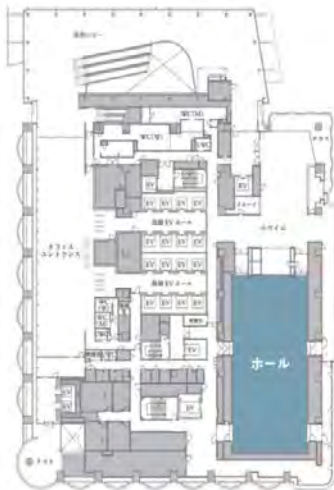
#### 使用用途

展示会、会社説明会、講演会、セミナー、カンファレンス 他

#### 施設の特徴:

- ・ハイグレード音響、照明機材完備。コンサートや特殊演出可能。
- ・ホール・カンファレンスとのイベント利用可能
- ・専用パントリーあり

### 2F HALL



#### 使用料金

**基本会場費(9:00~20:00)... ¥800,000**  
(設備使用料等が別途必要です。)

**時間外延長料(1時間)... ¥80,000**  
**時間使用料(1時間)... ¥100,000** ※5時間利用以上

その他、付帯設備、サービスについてはお問合せ下さい。

#### 収容人数

シアター形式 約450名、スクール形式 約280名  
スタンディング 約1,000名

#### サイズ

ホール 約450㎡ 天井高 約7m ホワイエ 約250㎡

#### 使用用途

コンサート/ライブ、展示会、会社説明会、入社式、講演会、セミナー、カンファレンス 他

#### 施設の特徴:

- ・ルーム(3F)、カンファレンス(3F)との一体利用可能。
- ・ハイグレード音響、照明機材完備。コンサートや特殊演出可能。
- ・バーカウンター、クローク、楽屋4室、喫煙室完備。

### 3F CONFERENCE A/B/C/D

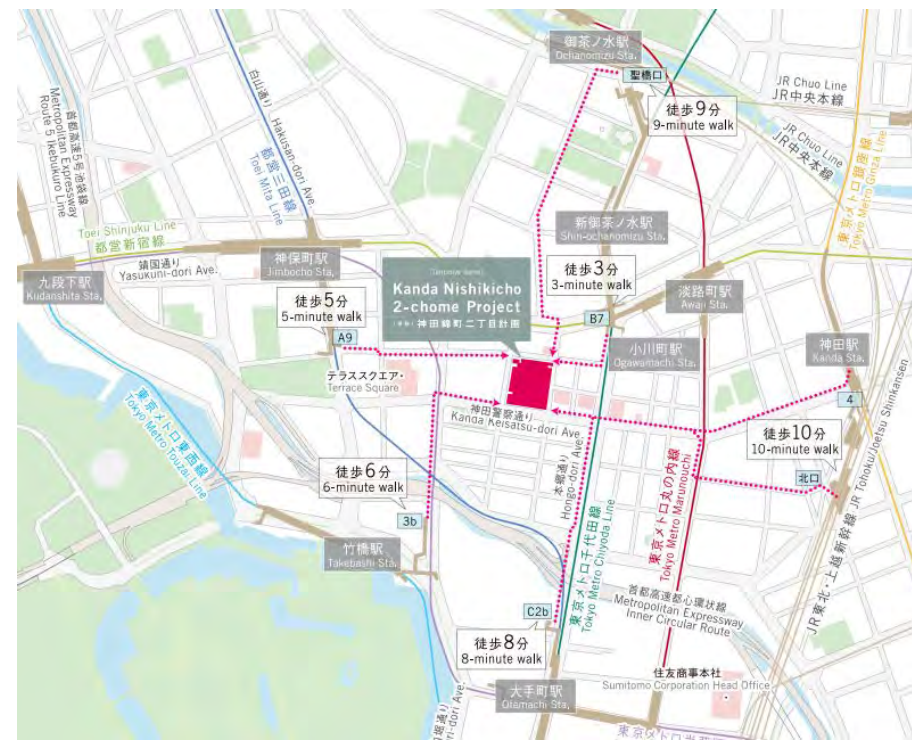
#### 使用用途

展示会、会社説明会、講演会、セミナー、カンファレンス 他

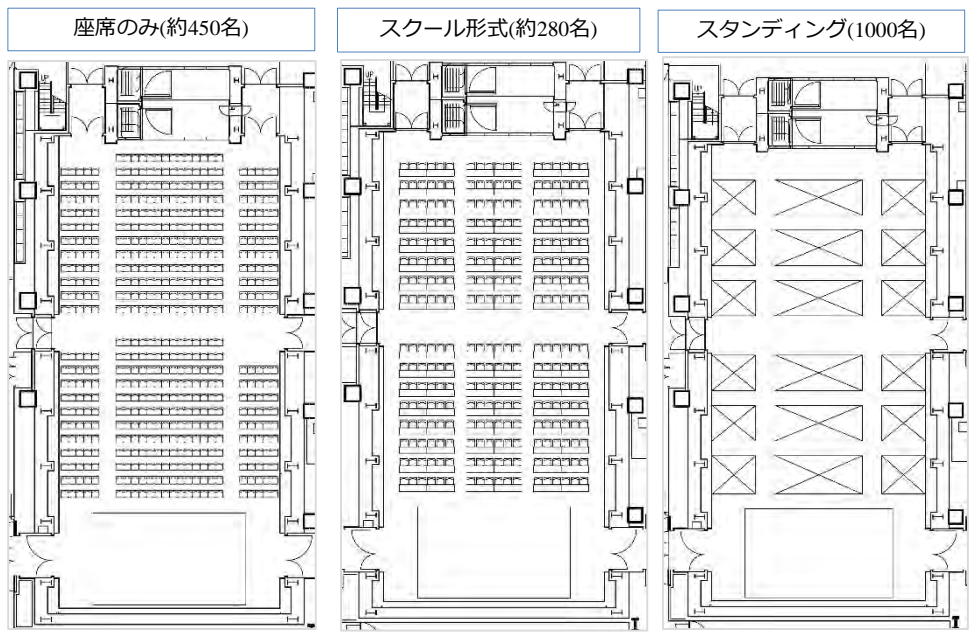
#### 施設の特徴

- ・複数部屋連結可能
- ・ホール・ルームとのイベント利用可能

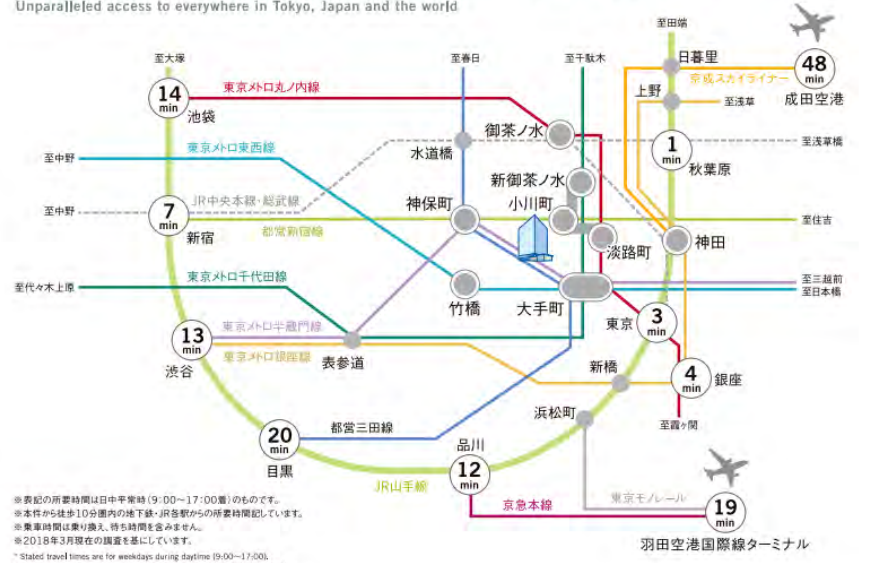
会場	面積 ㎡	収容人数		利用時間				
		シアター	スクール	9:00-12:00	4時間(終日)	8時間(終日)	12時間(終日)	延長料金(30分)
カンファレンスA	約50㎡	50人	21人	¥28,000	¥42,000	¥68,000	¥80,000	¥6,000
カンファレンスB	約70㎡	70人	45人	¥40,000	¥60,000	¥96,000	¥125,000	¥8,000
カンファレンスC	約70㎡	70人	45人	¥40,000	¥60,000	¥96,000	¥125,000	¥8,000
カンファレンスD	約65㎡	70人	45人	¥38,000	¥55,000	¥90,000	¥115,000	¥8,000
A+B	約120㎡	120人	63人	¥73,000	¥105,000	¥175,000	¥220,000	¥13,000
B+C	約140㎡	150人	81人	¥82,000	¥120,000	¥195,000	¥245,000	¥15,000
A+B+C	約190㎡	180人	108人	¥115,000	¥165,000	¥270,000	¥340,000	¥20,000



## HALL 図面



都心を縦横無尽に移動、国内外の出張にも圧巻のアクセシビリティを発揮  
 Unparalleled access to everywhere in Tokyo, Japan and the world



※乗車の所要時間は日中平均時(9:00~17:00)のものですが、  
 ※本件が徒歩10分圏内の地下鉄・JR各駅からの所要時間短縮しています。  
 ※乗車時間は乗り換え、待ち時間を含みません。  
 ※2018年3月現在の編成を基にしています。  
 \* Stated travel times are for weekdays during daytime (9:00~17:00).  
 \* The time taken from the subway and JR stations within a 10-minute walk.  
 \* Time required for walking, transfer and waiting are not included.  
 \* Stated times are based on research of March 2018.

